

BBVA

Creating Opportunities

BBVAColombia

Presentación corporativa



El Reconocimiento IR otorgado por la Bolsa de Valores de Colombia SA (la Bolsa de Valores de Colombia) no es una certificación de los valores registrados ni de la solvencia del emisor

PRESENCIA DE BBVA

JUNIO 2023



Ciudades	Oficinas	Empleados	Clientes
123	502	5,466	7,6M

AVANCE DIGITAL

JUNIO 2023

CLIENTES

Móviles	Digitales
2,3M	2,2M

VENTAS DIGITALES

Unidades	PRV
86%	41%

INDICADORES FINANCIEROS

JUNIO 2023

ACTIVIDAD

72,2 Bln
CARTERA DE
PRÉSTAMOS
BRUTA
GESTIÓN DE RIESGOS

70,7 Bln
DEPÓSITOS DEL
CLIENTE

2,71%
RATIO DE
NPL

2,02%
COSTO DEL
RIESGO

189,17
RATIO DE
COBERTURA

RESULTADOS

-72,3% vs 2T22
INGRESOS
NETOS

-2,3% vs 2T22
MARGEN BRUTO

12,24%
SOLVENCIA

5,76%
ROE

0,36%
ROA

55,47%
EFICIENCIA

NUUESTRO
PROPÓSITO

“ Poner al
alcance de
todos las
oportunidades
de esta nueva
era”

HISTORIA DE BBVA EN COLOMBIA

- **1956** Se crea el Banco Ganadero Popular
- **1986** El Banco Ganadero debutó en bolsa
El Banco Ganadero se convirtió en privado banco
- **1992** BBV adquirió el 34,70 % de la participación y se fusionó con Banco Ganadero .
- **1996** BBV fusionado con BNC y cambiado el nombre a BBV Banco Ganadero
- **1998** BBV fusionado con Argentaria y el nombre cambió a BBVA Banco Ganadero
- **1999** BBVA pasa a ser propietario del 85,1 % de las acciones
- **2000**
- **2001** BBVA aumenta la titularidad al 95,2 % de las acciones
- **2004** BBVA cambió el nombre a BBVA Colombia
- **2006** BBVA Colombia se fusionó con banco Granahorrar
- **2009** BBVA Colombia se fusionó con BBVA Leasing
- **2017** BBVA cambió el lema tradicional " avanzar " hasta " Crear Oportunidades "
- **2019** BBVA unifica su Marca a nivel mundial y cambia de logo

COMPOSICIÓN ACCIONARIA BBVA Y SOCIEDADES DEPENDIENTES



- 76.20% BBVA S.A.
- 19.23% BBVA América S.L.
- 4.57% Otros



- 94.44% BBVA Colombia
- 2.77% BBVA Seguros Colombia S.A.
- 2.77% BBVA Seguros de Vida S.A.
- 0.02% Otros



- 94.51% BBVA Colombia
- 2.74% BBVA Seguros Colombia S.A.
- 2.74% BBVA Seguros de Vida S.A.
- 0.01% Otros

ENFOQUE EN RENTABILIDADES FUERTES DEL CAPITAL

CUOTAS DE MERCADO



Fuente: SFC. Cuota de mercado a marzo de 2023.

*Cuota de Mercado Individuos + Titulizaciones. **Cuota de Mercado Consumo + Sobregiro de Particulares + Tarjetas de Crédito. ***Cuota de Mercado Hipotecas + LH + Titulizaciones

NUESTROS VALORES



El cliente es **lo primero**



Pensamos en **grande**



Somos **un solo equipo**

NUESTRAS PRIORIDADES ESTRATÉGICAS

Datos y tecnología



Crecer en **clientes**



Excelencia operativa



Mejorar la **salud financiera** de nuestros clientes



El **mejor equipo** y el **mas comprometido**



Ayudar nuestroa clientes en la transición hacia un **futuro sostenible**



RESPONSABILIDAD SOCIAL

3 ENFOQUES PRINCIPALES

1

Reducir las desigualdades y **promover el emprendimiento**



2

Crear oportunidades para todos a través de **la educación.**



3

Apoyo **investigación y cultura**



LA SOSTENIBILIDAD COMO PRIORIDAD ESTRATÉGICA

Incidir directamente, a través del uso de los recursos naturales y la relación con sus grupos de interés; e indirectamente, la más relevante, a través de su actividad crediticia y de los proyectos que financia



Eficiencia energética

BBVA Colombia ofrece productos de financiamiento como leasing verde, préstamos de corto y largo plazo en conjunto con modelos de verificación de ahorros a través de alianzas con bancos multilaterales que nos permiten asegurar una tasa diferencial y ahorros mínimos para los proyectos financiados. como estrategia para solucionar la ineficiencia energética.



Movilidad sostenible

BBVA Colombia ofrece productos de financiamiento como leasing verde, créditos de corto y largo plazo en conjunto con modelos de verificación de ahorro de consumo a través de alianzas con bancos multilaterales que nos permiten asegurar una tasa diferencial y un ahorro mínimo de los proyectos financiados. .



Recuperación de cuerpos de agua

BBVA Colombia financia proyectos de recuperación de cuerpos de agua como el realizado con la Laguna de



Infraestructura

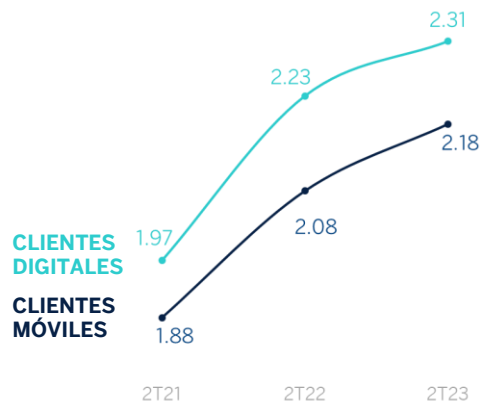
BBVA Colombia ofrece financiamiento para vivienda de interés social que podemos identificar como primera vivienda. privado. Adicionalmente, financiamos la construcción, mantenimiento y equipamiento de instituciones de salud tanto públicas como privadas.



Reforzando nuestro compromiso con **la transformación digital**

CLIENTES

MILLONES



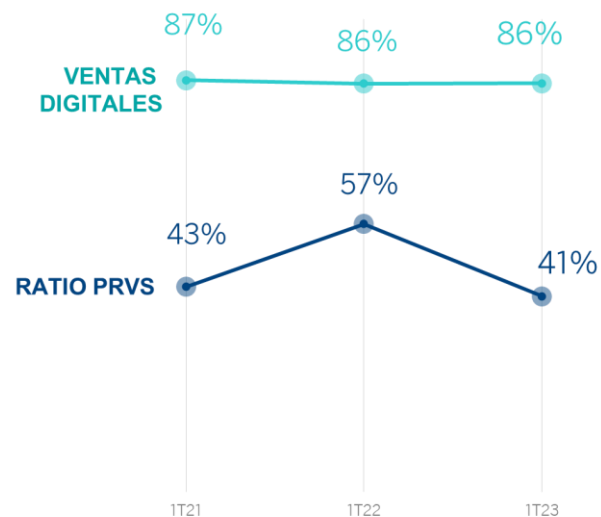
CLIENTES ACTIVOS EN CANALES DIGITALES

%



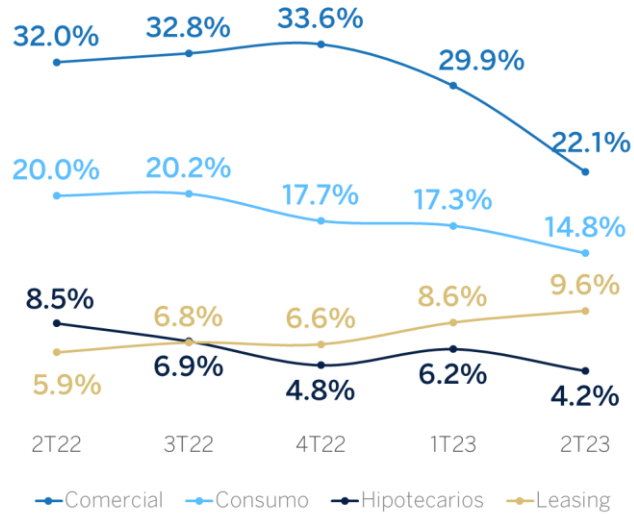
VENTAS DIGITALES

% DE VENTAS TOTALES YTD

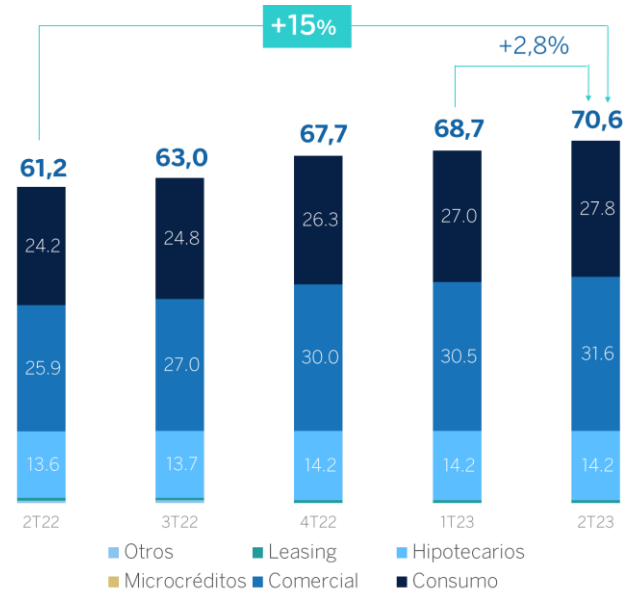


Actividad

CRECIMIENTO POR SEGMENTO INTERANUAL %



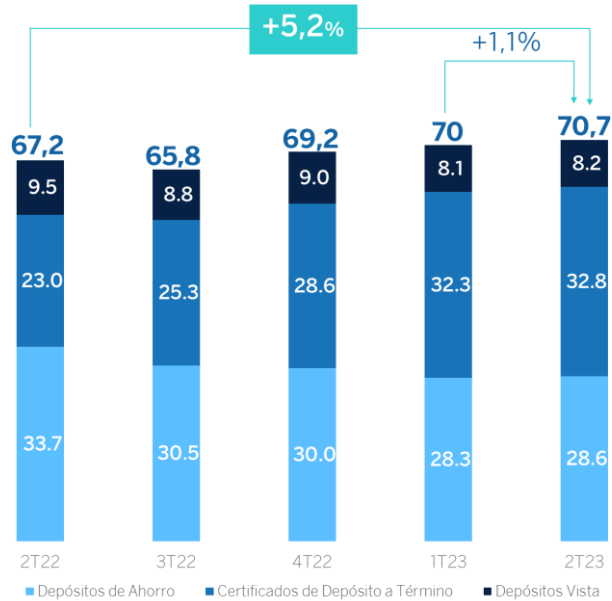
PRÉSTAMOS NETOS BILLONES DE PESOS



Estrategia de **fondeo, estable**

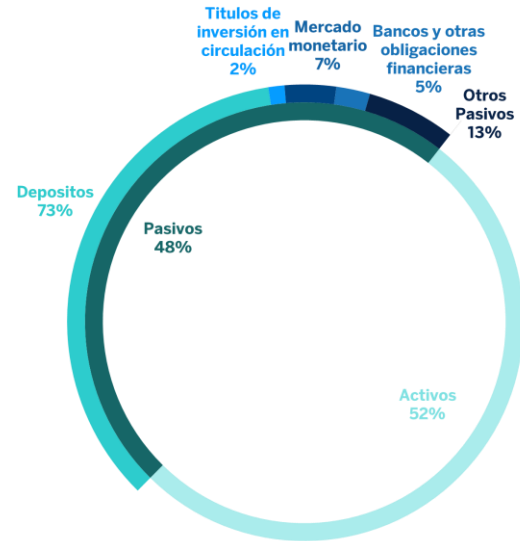
DEPÓSITOS DEL CLIENTE

BILLONES DE PESOS



FINANCIACIÓN

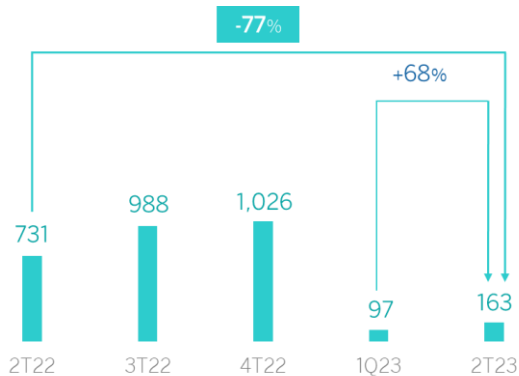
%



COMPORTAMIENTO DE LOS INGRESOS

UTILIDAD NETA

MIL MILLONES DE PESOS



POLITICA DE REMUNERACIÓN



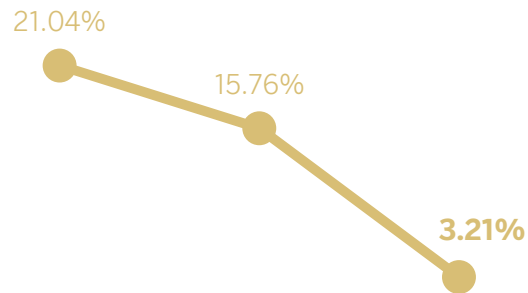
Efectivo
\$32,44 por
acción

- Un pago anual de dividendos: junio 2023
- Tier I representa más del **70% del patrimonio técnico**.
- Pay-out del 50%**, política que se mantiene desde el 2007

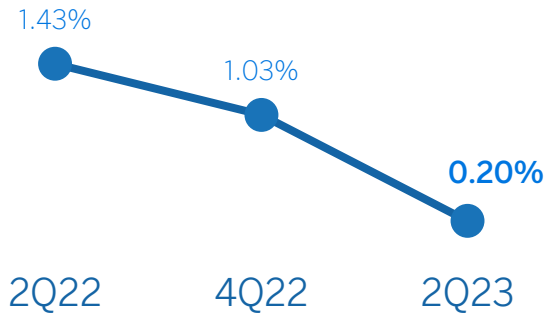
RATIOS DE RENTABILIDAD

(%)

ROE



ROA



Contacto

Correo electrónico: bbvacolombia-ir@bbva.com

Equipo de Relaciones con Inversores

Mario Alberto Sánchez Páez

marioalberto.sanchez@bbva.com

Director ALM e IR

Paula Camila Bolaños Martínez

paulacamila.bolanos@bbva.com

Analista IR

Bogotá Colombia.

BBVA Colombia S.A.



El Reconocimiento IR otorgado por la Bolsa de Valores de Colombia SA (la Bolsa de Valores de Colombia) no es una certificación de los valores registrados ni de la solvencia del emisor

BBVA

Creando Oportunidades

BBVA

Creating Opportunities

06

Anexo

DESCARGO DE RESPONSABILIDAD

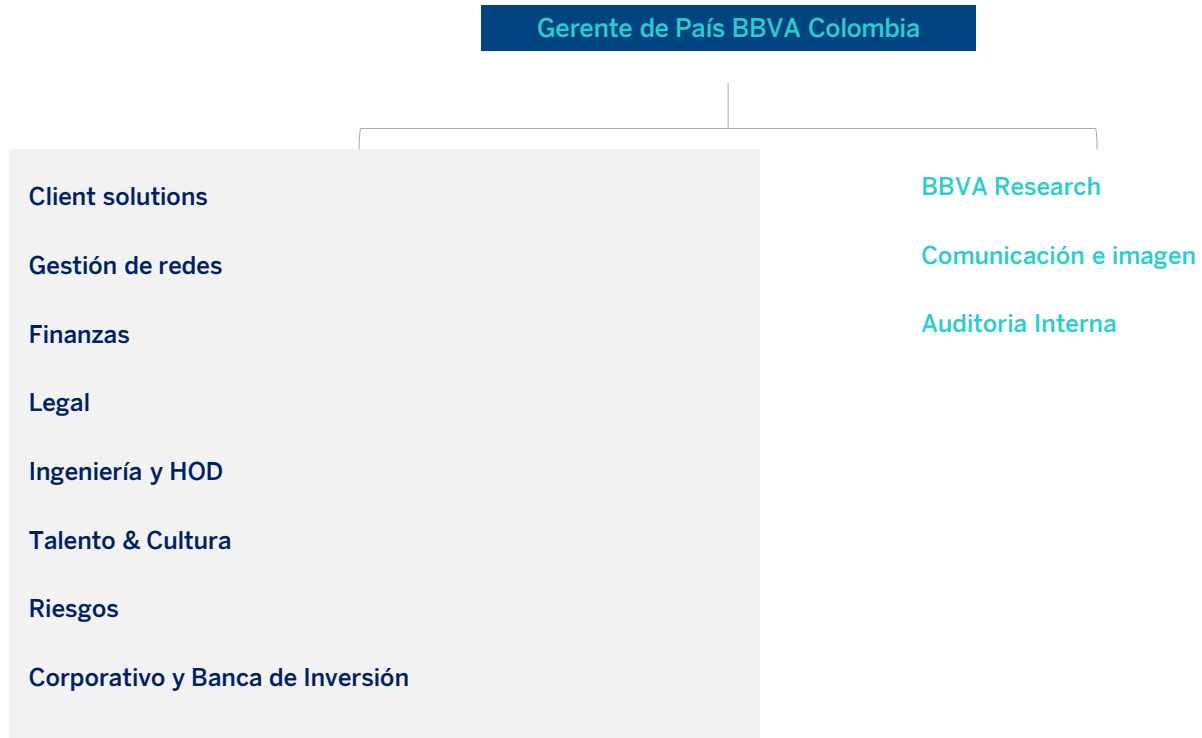
Este documento se proporciona únicamente con fines informativos y no constituye, ni debe interpretarse como, una oferta de venta o permuta o adquisición, o una invitación a ofertas de compra de valores emitidos por cualquiera de las empresas antes mencionadas. Cualquier decisión de comprar o invertir en valores en relación con una emisión específica debe tomarse única y exclusivamente sobre la base de la información contenida en el prospecto correspondiente presentado por la compañía en relación con una emisión específica. Nadie que tenga conocimiento de la información contenida en este informe debe considerarla como definitiva ya que está sujeta a cambios y modificaciones.

Este documento contiene o puede contener declaraciones prospectivas (en el sentido habitual y en el sentido de la Ley de Litigios sobre Valores Privados de EE. UU. de 1995) sobre intenciones, expectativas o proyecciones de BBVA o de su dirección a la fecha de las mismas, que se refieren a aspectos diversos, incluyendo proyecciones sobre las ganancias futuras del negocio. Las declaraciones contenidas en este documento se basan en nuestras proyecciones actuales, aunque dichas ganancias pueden verse sustancialmente modificadas en el futuro por ciertos riesgos, incertidumbre y otros factores relevantes que pueden causar que los resultados o decisiones finales difieran de tales intenciones, proyecciones o estimaciones. Estos factores incluyen, sin limitación, (1) la situación del mercado, factores macroeconómicos, lineamientos normativos, políticos o gubernamentales, (2) movimientos del mercado de valores nacional e internacional, tipos de cambio y tasas de interés, (3) presiones competitivas, (4) tecnología cambios, (5) alteraciones en la situación financiera, solvencia o solvencia de nuestros clientes, deudores o contrapartes. Estos factores podrían condicionar y resultar en eventos reales que difieran de la información e intenciones declaradas, proyectadas o pronosticadas en este documento y otros documentos pasados o futuros. BBVA no se compromete a revisar públicamente el contenido de este o cualquier otro documento, ya sea si los eventos no son exactamente como se describen en este documento, o si tales eventos dan lugar a cambios en la información de este documento.

Este documento puede contener información resumida o no auditada, así como información relativa a la solvencia elaborada con criterios aún sujetos a interpretación normativa definitiva de la CRR, y se invita a sus destinatarios a consultar la documentación e información pública depositada por BBVA ante organismos supervisores de los mercados de valores, en particular, los folletos e información periódica presentados ante la Comisión Nacional del Mercado de Valores (CNMV) y el Informe Anual del formulario 20-F e información del formulario 6-K que se comunican a la Securities and Exchange Commission de EE.UU.

La distribución de este documento en otras jurisdicciones puede estar prohibida, y los destinatarios a quienes llegue este documento serán los únicos responsables de informarse y observar dichas restricciones. Al aceptar este documento, acepta estar sujeto a las Restricciones anteriores.

ESTRUCTURA ORGANIZACIONAL



BBVA Colombia

Presentación corporativa



El Reconocimiento IR otorgado por la Bolsa de Valores de Colombia SA (la Bolsa de Valores de Colombia) no es una certificación de los valores registrados ni de la solvencia del emisor